

RIESGOS Y MEDIDAS PREVENTIVAS GENERALES DE PALEXCO

RIESGOS Y MEDIDAS PREVENTIVAS

| Riesgo | Medida preventiva |
|--|--|
| Caídas por deficiencias en zonas de paso | Si se observan deficiencias en zonas de paso tales como derrames, baldosas en mal estado, bajos niveles de iluminación, barandillas, pasamanos, etc.; informar a personal de mantenimiento para que se subsane. |
| Subir/bajar escaleras fijas | Andar utilizando todos los escalones. Prestar atención a posibles pisos o elementos del suelo en mal estado que puedan ser causa de tropiezos o resbalones. Evitar causas de distracciones (p.ej. leer documentos, móvil, mirar en otra dirección que no sean las escaleras, etc.). |
| Caídas y golpes por resbalones, tropiezos, ... | Orden y limpieza. Mantener libres de obstáculos las zonas de paso y de trabajo. Caminar normalmente, sin carreras. Evitar la presencia de cables colgando o por los suelos (teléfono, ordenador,). Prestar atención a posibles pisos o elementos del suelo en mal estado que puedan ser causa de tropiezos o resbalones caminando. |
| Incendios | Mantener las vías de evacuación libres de obstáculos. Comunicar cualquier deficiencia en las instalaciones, particularmente eléctricas, que pueda ser causa de incendio. No sobrecargar los enchufes. |
| Suelos mojados y resbaladizos por tareas de limpieza | Se delimitará y señalizará adecuadamente la zona. Respete la señalización y busque un camino alternativo. |
| Caída de objetos y atropellos durante presencia/tránsito por zonas donde se realizan trabajos, apilan y/o manipulan objetos, materiales, ... | Mantenerse fuera del radio acción de vehículos y equipos de elevación y manutención (camiones, furgonetas, carretilla elevadora, transpalet, carros, plataforma elevadora). En caso de precisar acercarse, avisar previamente a la persona que realiza la tarea/maneja el equipo y cerciorarse de que ésta nos ha visto y ha detenido el trabajo. En estas zonas será obligatorio el uso de calzado de seguridad con puntera reforzada. En trabajos en aparcamiento utilizar elementos de alta visibilidad en la indumentaria. |
| Otros Riesgos. | Totalmente prohibido acceder a zonas de instalaciones dónde no esté autorizado. |

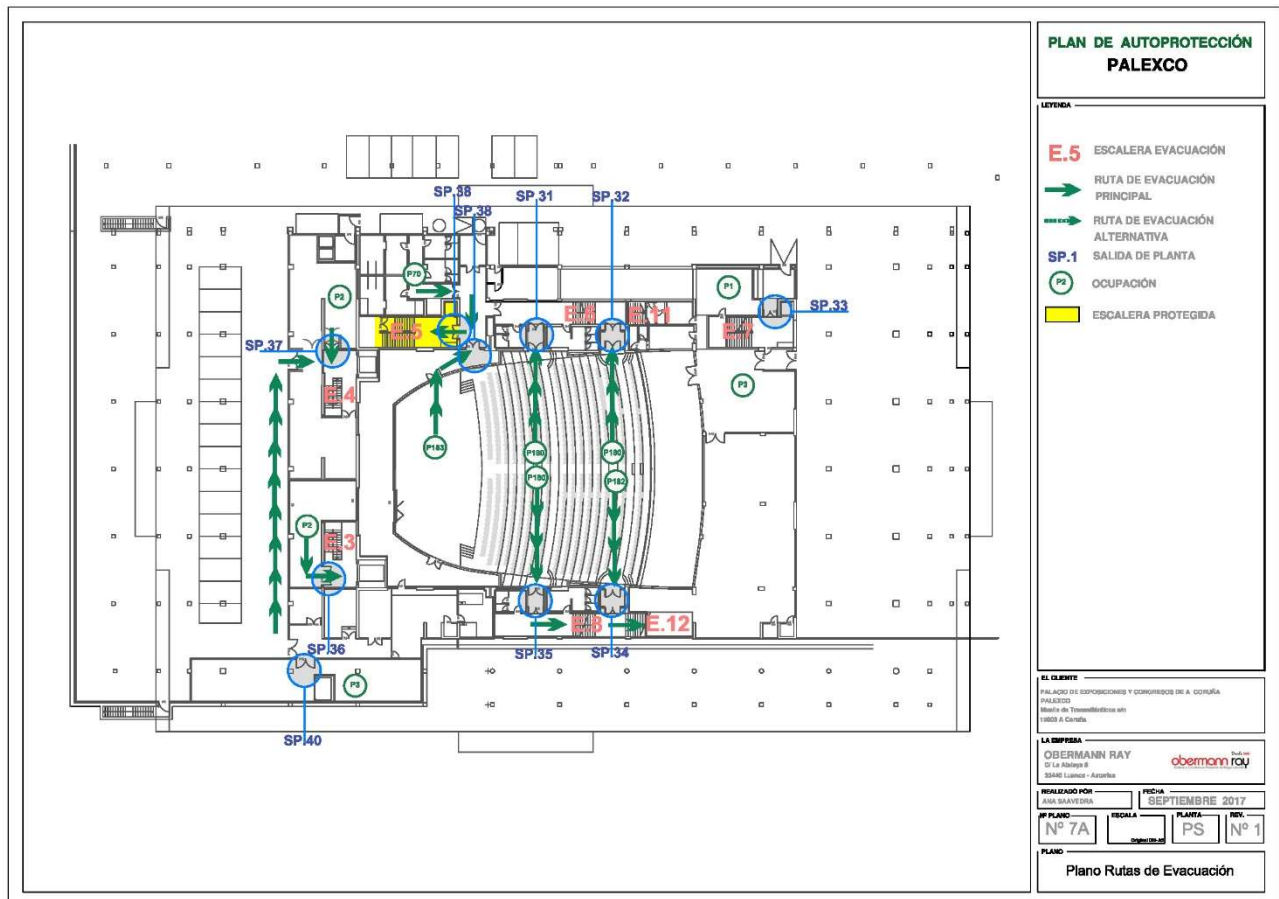
EMERGENCIAS

En caso de emergencia:

- Mantenga la calma, no grite, no corra, no se precipite.
- Si tiene conocimiento de una emergencia COMUNIQUELO al personal de PALEXCO más cercano (azafatas, personal técnico) o bien llamando al 981 22 88 88.
- Siga las INSTRUCCIONES del personal del edificio.
- Si tiene que EVACUAR las instalaciones siga los recorridos de evacuación señalizados, utilizando las puertas de salida existentes en el Auditorio Gaviota.
- Existen salidas para la evacuación a ambos lados del auditorio y en frente del mismo, a través de las cuales se accede a las puertas de salida del edificio.
- No regrese al interior del edificio, ni se entretenga recogiendo objetos personales
- En presencia de humo intenso camine agachado pegado a la pared.
- Diríjase al PUNTO DE REUNION establecido, que se encuentra situado en la explanada existente frente a la fachada principal del edificio.
- En caso de incendio no utilice los ascensores.

- Nuestro personal se encuentra preparado para el correcto uso de los medios de extinción existentes en el edificio.

PLANO DE RECORRIDO



PLAN DE AUTOPROTECCIÓN PALEXCO

LEYENDA

- E.5** ESCALERA EVACUACIÓN
- RUTA DE EVACUACIÓN PRINCIPAL
- - - - -** RUTA DE EVACUACIÓN ALTERNATIVA
- SP.1** SALIDA DE PLANTA
- P2** OCUPACIÓN
- ESCALERA PROTEGIDA

EL CLIENTE
 PALACIO DE EXPOSICIONES Y CONGRESOS DE A. CORUÑA
 PALACIO
 Paseo de Trameiteiros s/n
 15003 A Coruña.

LA EMPRESA
OBERMANN RAY
 C/ La Alameda 8
 30460 Llanera - Asturias

REALIZADO POR ANA SAAVEDRA **FECHA** SEPTIEMBRE 2017

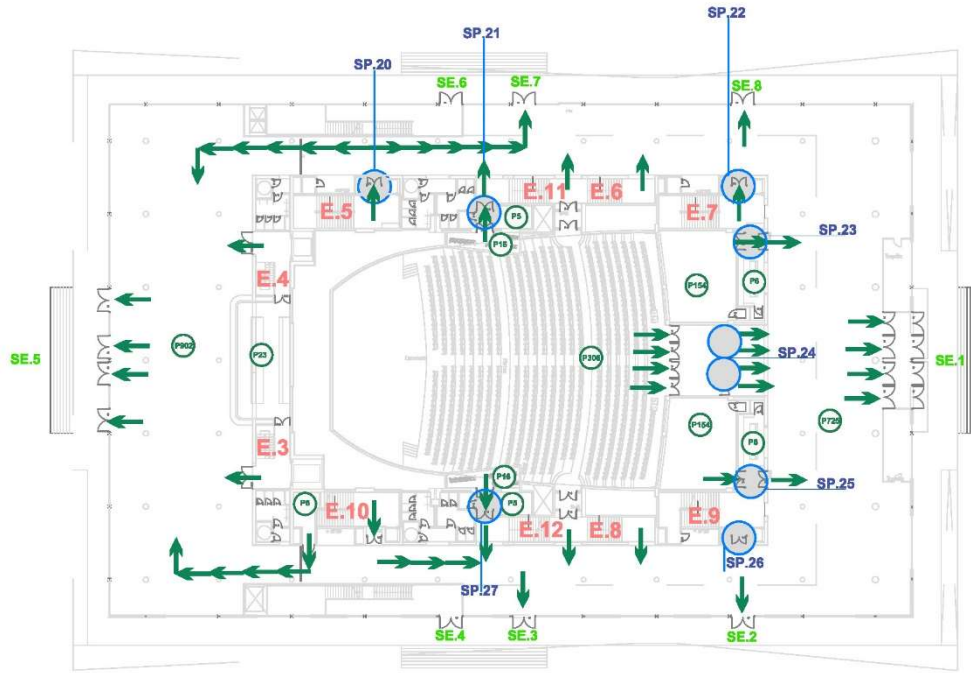
Nº PLANO Nº 7A **ESCALA** **PLANTA** PS **Nº** Nº 1

PLANO
 Plano Rutas de Evacuación

PLAN DE AUTOPROTECCIÓN PALEXCO

LEYENDA

- E.5** ESCALERA EVACUACIÓN
- RUTA DE EVACUACIÓN PRINCIPAL
- (P180)** OCUPACIÓN
- SP.1** SALIDA DE PLANTA
- SE.1** SALIDA DE EDIFICIO



EL CLIENTE
PALACIO DE EXPOSICIONES Y CONGRESOS DE A CORUÑA
PALEXCO
Módulo de Transmisiones sin
18003 A Coruña

LA EMPRESA
OBERMANN RAY
C/ La Alameda 8
39400 Llanes - Asturias

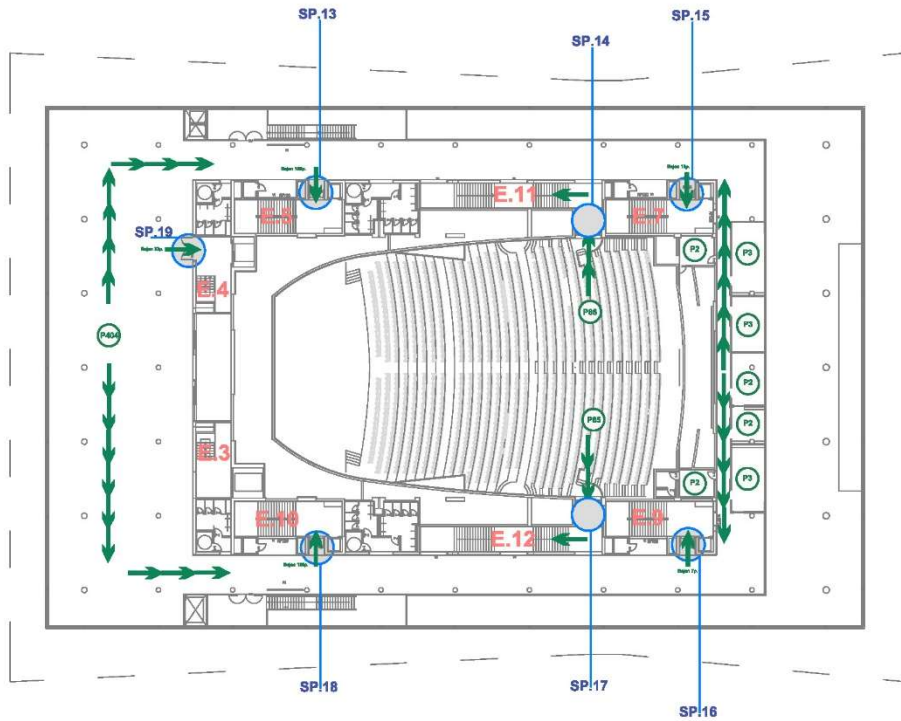
REALIZADO POR: ANA BAAVERÍA
FECHA: SEPTIEMBRE 2017
Nº PLANO: Nº 7B ESCALA: PLANTA: PB REV: Nº 1

PLANO
Plano Rutas de Evacuación

PLAN DE AUTOPROTECCIÓN PALEXCO

LEYENDA

- E.5** ESCALERA EVACUACIÓN
- RUTA DE EVACUACIÓN PRINCIPAL
- (P180)** OCUPACIÓN
- SP.1** SALIDA DE PLANTA
- SE.1** SALIDA DE EDIFICIO



EL CLIENTE
PALACIO DE EXPOSICIONES Y CONGRESOS DE A CORUÑA
PALEXCO
Módulo de Transmisiones sin
18003 A Coruña

LA EMPRESA
OBERMANN RAY
C/ La Alameda 8
39400 Llanes - Asturias

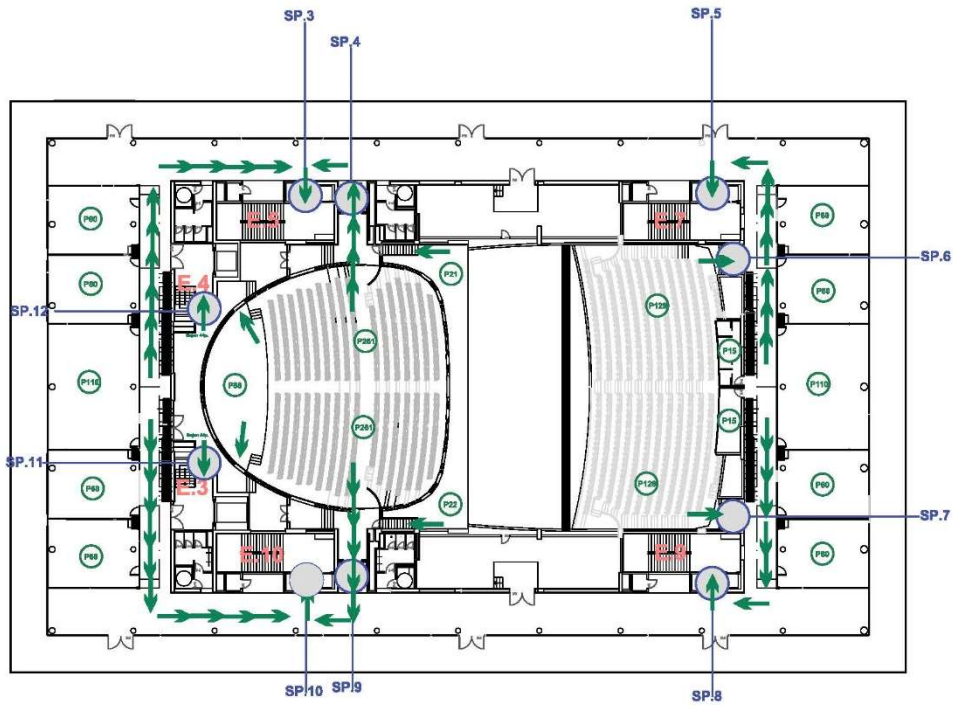
REALIZADO POR: ANA BAAVERÍA
FECHA: SEPTIEMBRE 2017
Nº PLANO: Nº 7C ESCALA: PLANTA: P1ª REV: Nº 1

PLANO
Plano Rutas de Evacuación

PLAN DE AUTOPROTECCIÓN PALEXCO

LEYENDA

- E.5** ESCALERA EVACUACIÓN
-  RUTA DE EVACUACIÓN PRINCIPAL
-  OCUPACIÓN
- SP.1** SALIDA DE PLANTA
- SE.1** SALIDA DE EDIFICIO



AL CLIENTE
PALACIO DE EXPOSICIONES Y CONGRESOS DE A CORUÑA
PALEXCO
Módulo de Transmisiones en
18005 A Coruña

LA EMPRESA
OBERMANN RAY
C/ La Alameda 4
28540 Llanes - Asturias

REALIZADO POR ANA BARVEIRA PRECISA SEPTIEMBRE 2017

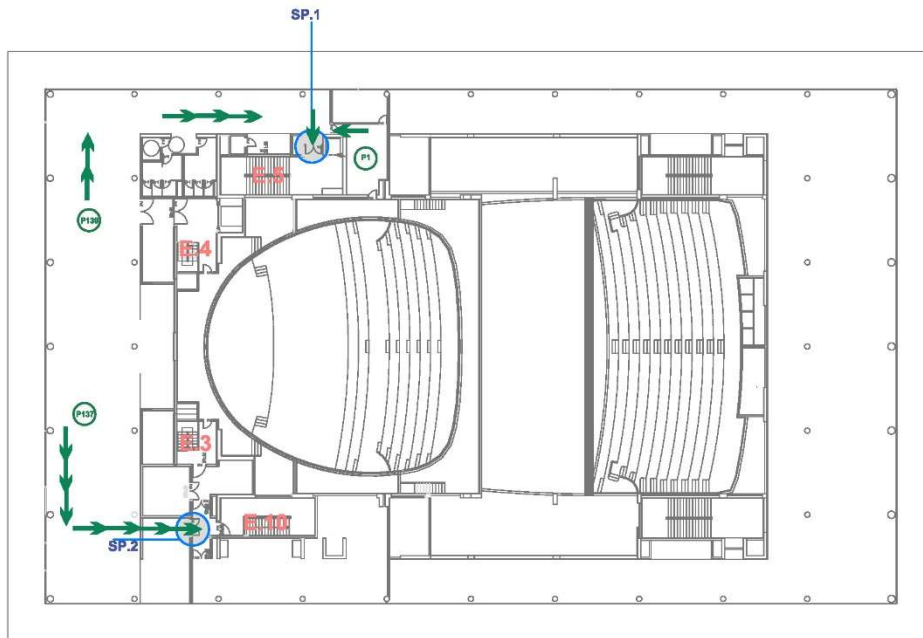
Nº PLANO: Nº 7D ESCALA: PLANTA: P2ª REV: Nº 1

PLANO
Plano Rutas de Evacuación

PLAN DE AUTOPROTECCIÓN PALEXCO

LEYENDA

- E.5** ESCALERA EVACUACIÓN
-  RUTA DE EVACUACIÓN PRINCIPAL
-  OCUPACIÓN
- SP.1** SALIDA DE PLANTA
- SE.1** SALIDA DE EDIFICIO



AL CLIENTE
PALACIO DE EXPOSICIONES Y CONGRESOS DE A CORUÑA
PALEXCO
Módulo de Transmisiones en
18005 A Coruña

LA EMPRESA
OBERMANN RAY
C/ La Alameda 4
28540 Llanes - Asturias

REALIZADO POR ANA BARVEIRA PRECISA SEPTIEMBRE 2017

Nº PLANO: Nº 7E ESCALA: PLANTA: P3ª REV: Nº 1

PLANO
Plano Rutas de Evacuación